

# INFORMATIEAVOND

## spelbegeleiding bij 6- en 8-tallen



# Programma

- Minihockey
- Rol spelbegeleider/ouder
- Spelregels minihockey
- Vragen ?



# Minihockey

- Trainings- & Wedstrijdteams: 3-, 6- en 8-tallen
- Minicommissie
- Spelvreugde staat voorop
- Kernwaarden:
  - Veilig
  - Leerzaam
  - Leuk

**Minihockey:**  
Basis voor techniek, spelregelkennis,  
sportiviteit en spelplezier!



# Spelbegeleiding Minihockey

- Wedstrijd begeleiden
- Veilig, leerzaam, leuk

## 6-tallen

- 1 Fluter: Beginnende juniore spelbegeleider  
(ondersteund door een ouder)

## 8-tallen

- 2 Fluters: 1 juniore scheidsrechter & 1 ouder



# 6-tallen

## Veilige leeromgeving bieden voor beginnende scheidsrechter

- Helpen met (toepassen) spelregels
- Steunen in optreden naar spelers/coach/ouders langs de lijn
- Een positieve benadering gebruiken/benadrukken
- Evalueren tijdens rust en na wedstrijd



# 8-tallen

## Wedstrijd begeleiden samen met juniore scheidsrechter

- Beiden in bezit van fluit
- Elk aan een zijde van het veld
- Duidelijk fluiten en wijzen met de arm
- Spelbegeleiders steunen elkaar

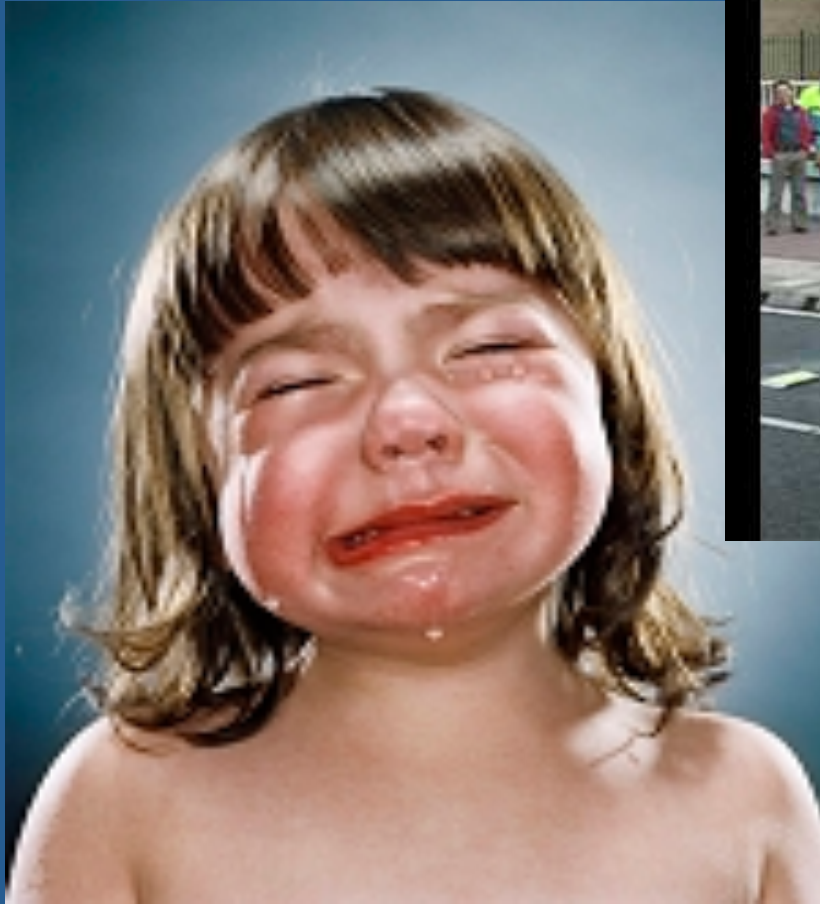


# Kernpunten spelbegeleiding

## Veilig, leerzaam, leuk

- Kennis van spel- en gedragsregels
- Mini's laten leren: Geef toelichting op fluiten/spelsituaties
- Voornaamste regels tbv veiligheid:
  - Shoot
  - Gevaarlijk spel
  - 1<sup>ste</sup> jaars 6-tallen: Niet slaan, geen backhandflats
  - 2<sup>de</sup> jaars 6-tallen en 8-tallen: Wel slaan en backhandflats, geen backhandslag
  - Ruw spel
  - Gedrag





# Voor & Na de wedstrijd

- Meenemen:
  - Pen & papier
  - Tijd
  - Gepast schoeisel & kleding
- Melden:
  - Uitsluitend bij 8-tallen
  - Bal en fluit
- Kennismaken
- Inspecteer veld en spelers: Voorkom blessures!
  - Scheenbeschermers, bitje, sieraden
  - Keepersuitrusting
- Na afloop: Evalueren & wedstrijdformulier invullen



# Aanvang wedstrijd

## Duur:

- 6-tallen: 2 x 25 min, 5 minuten pauze
- 8-tallen: 2 x 30 min, 5 minuten pauze

## Spelrichting òf beginslag (aanvoerders)

## Spelersaantal:

- 6-tallen: 5 veldspelers en 1 doelverdediger
- 8-tallen: 7 veldspelers en 1 doelverdediger



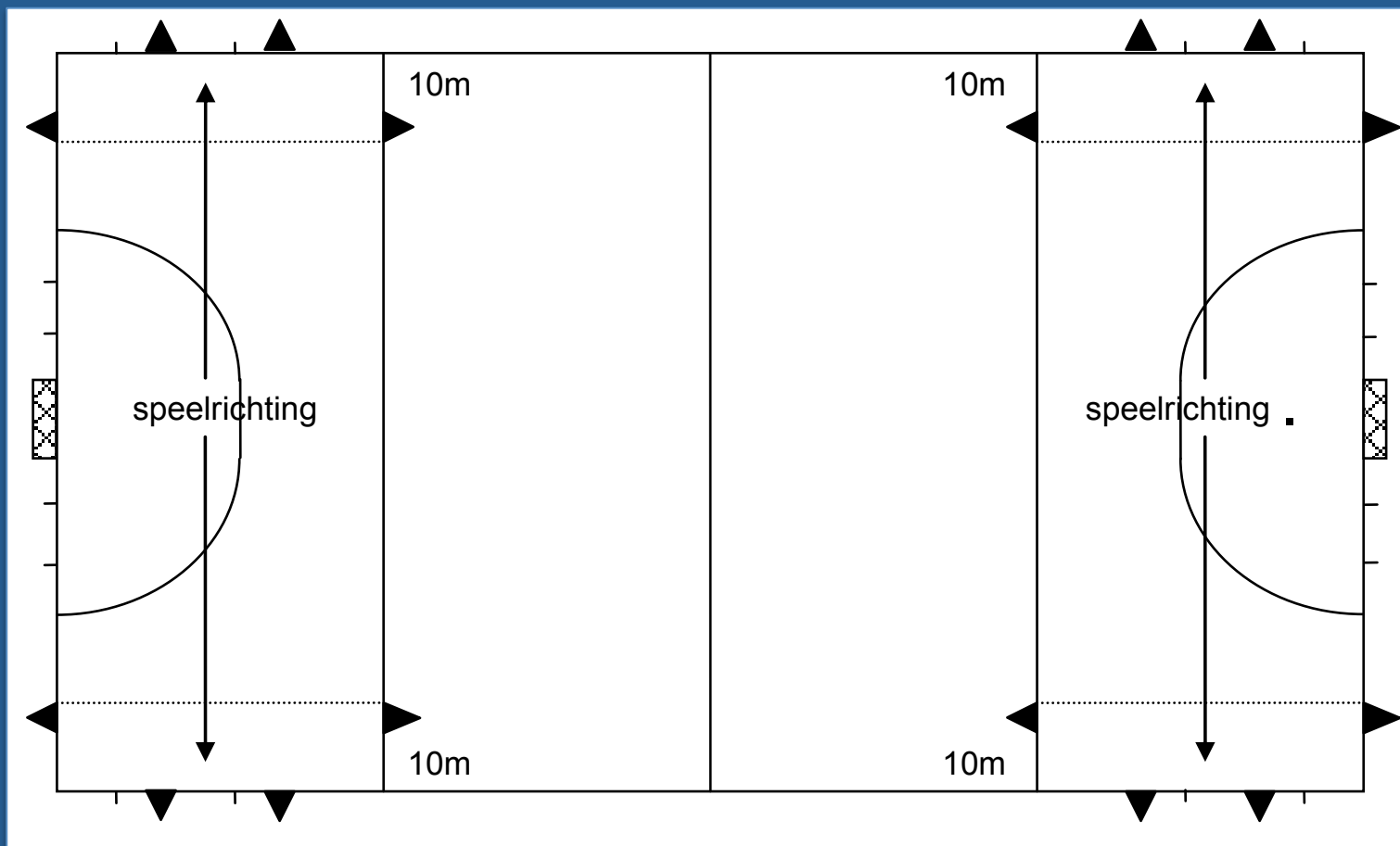
# Het wedstrijdveld

	6-tallen	8-tallen
<b>Veld</b>	Kwart	Half
<b>Doelgebied</b>	10 mtr gebied	15 mtr gebied òf cirkel

- Minigoals (ACHTER DE LIJN)
- Pylonen



# Wedstrijdveld 6-tal



10 mtr





# Basisspelregels 6- en 8-tal hockey

- Spelhervatting
- Self-pass
- Strafcornet (alleen bij 8-tallen)
- Wisselen
- Time-out
- Spelplezier bevorderen



Spelregels

# Spelhervatting

- Beginslag
- Vrije slag
- Uitslaan (bal over achterlijn door aanvaller)
- Lange corner (bal over achterlijn door verdediger)
- Inslaan (bal over zijlijn)

**Afstandsregel spelhervatting:**

Tegenstanders altijd 5 meter afstand

Let op: spelhervatting door aanvaller binnen doelgebied?

*Ook aanvallers 5 meter afstand*



Spelhervatting (1)

# Beginslag

- Vanaf het midden van het veld
- Mag in alle richtingen worden gespeeld
- Na de rust: Beginslag voor het andere team



Spelhervatting (2)

# Vrije slag

## Na overtreding

Shoot, afhouden, gevaarlijk & ruw spel (hoge bal, zwaaien met stick, slaan op stick, duwen)

De bal:

- nemen op plaats van overtreding
- ligt stil
- niet hoog spelen

Vrije slag binnen 5 meter v/h doelgebied?

Bal nooit rechtstreeks het doelgebied inspelen, maar moet:

- eerst 5 meter afleggen of
- eerst door een andere speler zijn aangeraakt voordat hij het doelgebied in gaat.



Spelhervatting (2)

# Vrije slag



Spelhervatting (3/4)

## Bal over de achterlijn

### Uitslaan (als laatste aangeraakt door **aanvaller**)

- Door verdediger op 10/15 mtr lijn
- Op loodlijn

### Lange corner (als laatste aangeraakt door **verdediger**)

- Op zijlijn, 5 mtr van hoekvlag
- Beide partijen min 5 mtr afstand
- 6-tallen: Bal eerst buiten doelgebied spelen, voordat doelpunt telt!



# Uitslaan



# Lange Corner



Spelhervatting (5)

## Bal over de zijlijn (Inslaan)

- Waar nemen?
  - Op zijlijn waar de bal de zijlijn passeerde
- Inslaan binnen doelgebied door aanvaller
  - Bal niet rechtstreeks richting doel, eerst 5 meter verplaatsen
  - Of zijn aangeraakt door een andere speler
  - Bij 6-tallen: Bal eerst buiten doelgebied spelen, voordat doelpunt telt!



Spelhervatting (5)

# Bal over de zijlijn (Inslaan)



Spelregels

# Self-pass

- Wat ?
  - Bal niet direct naar een andere speler spelen, maar zelf nemen
- Hoe ?
  - Bal ligt stil
  - 2 acties: Bal krijgt duidelijk een tikje, pas daarna verder spelen
- Wanneer ?
  - Beginslag, vrije slag, inslaan, lange corner



## Spelregels

# Strafcorner (8-tallen)

Een onopzettelijke overtreding door verdediger  
in cirkel of doelgebied

- De bal
  - Op achterlijn, min 10 mtr van doel
  - Mag van beide kanten van het doel aangespeeld worden
  - Moet eerst buiten de cirkel/doelgebied zijn gespeeld
  - Mag niet hoger dan plankhoogte in het doel komen
- De verdedigers (4 spelers + 1 keep)
  - Op min 5 mtr van de bal
  - Voeten en sticks achter doellijn/achterlijn
  - Mogen pas uitlopen als de bal gespeeld is
- De aangever
  - Tenminste 1 voet achter de achterlijn
  - Moet de bal in 1 keer spelen
- De aanvallers
  - Moeten zich buiten de cirkel of het 15 meter doelgebied opstellen
  - Mogen in het doelgebied komen als bal gespeeld is



Spelregels

# Strafcorner (8-tallen)



Spelregels

# Wisselen

- Op elk moment (6-tallen)
- Niet tijdens een strafcorner (8-tallen)
- Onbeperkt
- Bij middenlijn
- Eerst eruit, dan erin



Spelregels

# Time-out

- Gelegenheid om spelers extra aanwijzingen te geven voor beter spelverloop
- Door spelbegeleider of
- Door een coach aangevraagd



# Spelplezier bevorderen

- ‘Drie doelpunten verschil’ regeling toepassen
  - Bij doelpuntenverschil van 3
  - Scoren mag pas na 3x overspelen in aanvallende *helft*
  - 4<sup>e</sup> bal mag op goal
  - Regel vervalt bij 2 doelpunten verschil
- Strenger fluiten bij sterkere partij
  - Bijv. op shoot



Spelregels

# Doelpunt



# Strafbal



Spelregels

# Shoot



# Hoge bal



Spelregels

## Bolle kant



## Stick slaan



Samenvatting

# Verskil spelregels 6- en 8-tallen

- Doelgebied 6-tal: 10 mtr lijn
- Doelgebied 8-tal: 15 mtr lijn/Cirkel
- Strafcornet: Alleen bij 8-tallen
- Wisselen: Niet tijdens strafcorner (8-tallen)
- Lange corner & Inslaan bij 6-tallen:  
Bal eerst buiten 10 mtr gebied voordat doelpunt telt



Vragen ?



# Meer informatie?

[MHCRosmalen.nl/arbitrage](http://MHCRosmalen.nl/arbitrage)

- Spelregels 6- en 8-tallen

Contact MiniCommissie

- [MHCRosmalen.nl/organisatie](http://MHCRosmalen.nl/organisatie)

Tips

- [www.hockeycoach.nl](http://www.hockeycoach.nl)
- [www.goedgezienscheids.nl](http://www.goedgezienscheids.nl)

Succes en veel plezier!

